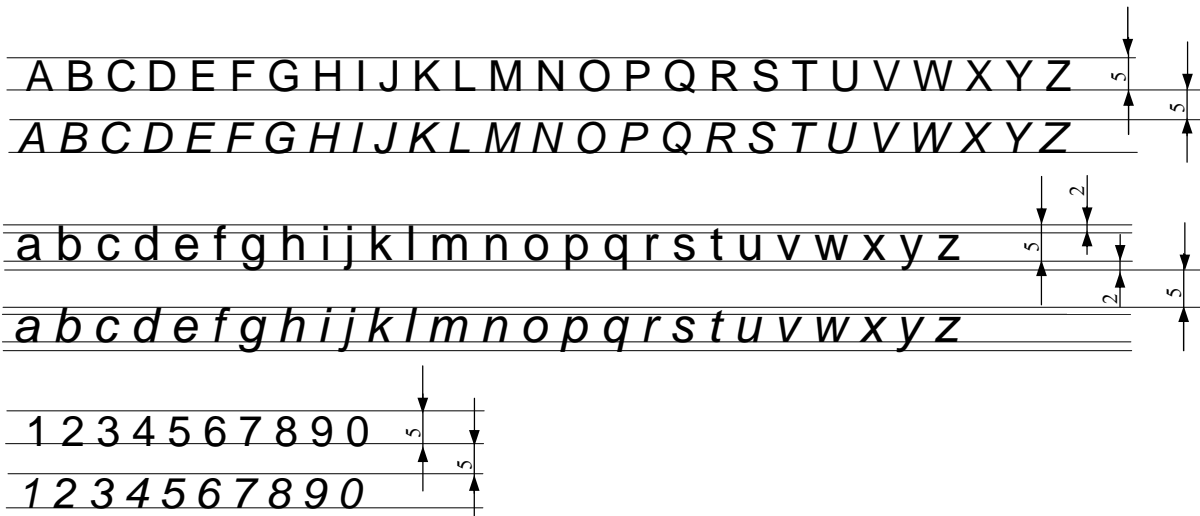


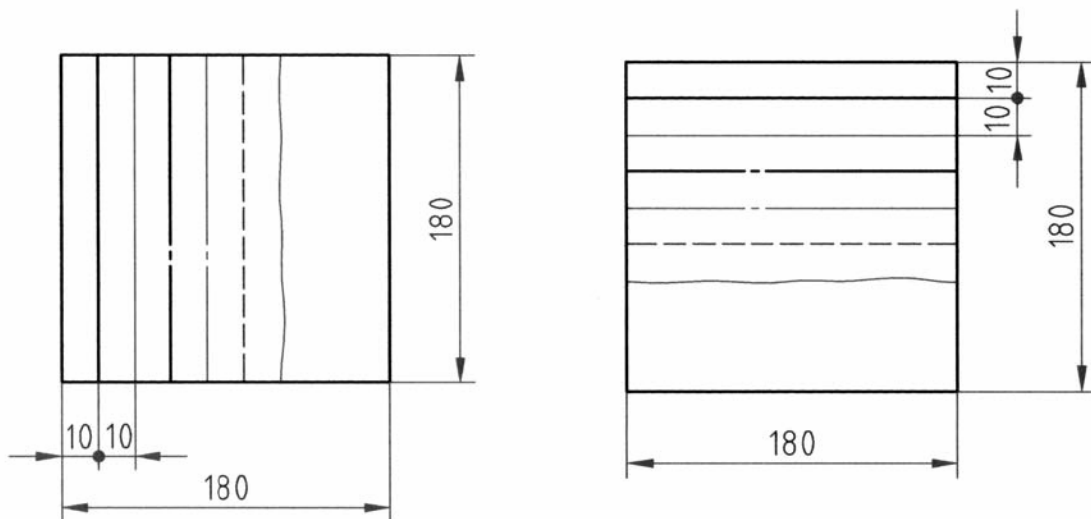


คำสั่ง : 1. เขียนตัวอักษร และตัวเลข ตามแบบที่กำหนด ให้ถูกต้องตามมาตรฐาน

- ตัวอักษรภาษาอังกฤษตัวพิมพ์ใหญ่ (ตัวตรง) จำนวน 5 บรรทัด
- ตัวอักษรภาษาอังกฤษตัวพิมพ์ใหญ่ (ตัวเอียง) จำนวน 5 บรรทัด
- ตัวอักษรภาษาอังกฤษตัวพิมพ์เล็ก (ตัวตรง) จำนวน 5 บรรทัด
- ตัวอักษรภาษาอังกฤษตัวพิมพ์เล็ก (ตัวเอียง) จำนวน 5 บรรทัด
- ตัวเลข ตัวตรง จำนวน 5 บรรทัด
- ตัวเลข ตัวเอียง จำนวน 5 บรรทัด



2. ลากเส้นเต็มใหญ่, เส้นเต็มบาง, เส้นผ่านศูนย์กลางใหญ่, เส้นผ่านศูนย์กลางเล็ก, เส้นประ และ เส้นมือเปล่า ตามตัวอย่าง ให้ถูกต้องตามมาตรฐานของเส้นในการเขียนแบบ



Title :

Texts & Line

Drawing No.

PTE 111-01